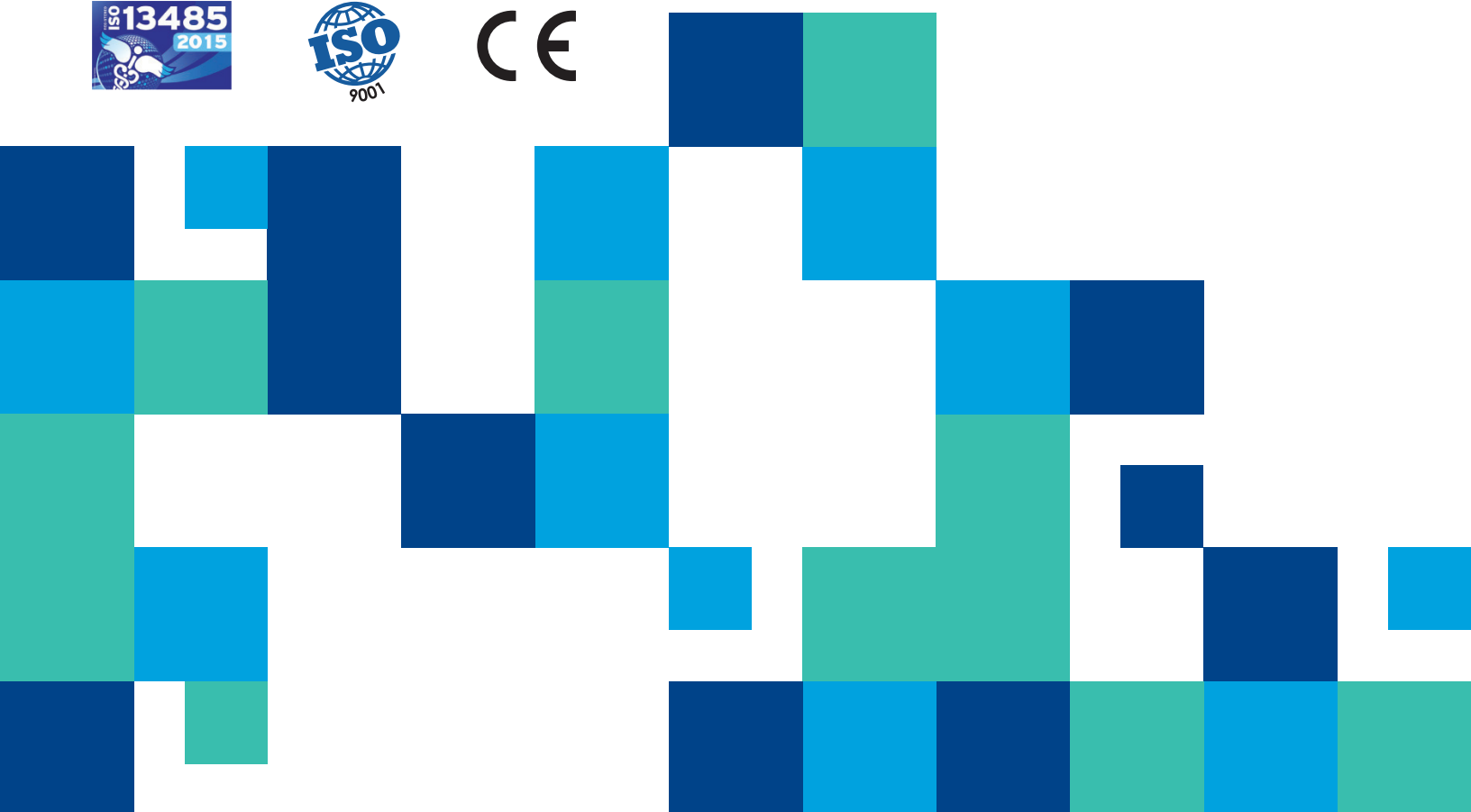




PRINCEMED

BD-301 Lámpara Led 5+5



PRINCIPALES CARACTERÍSTICAS:



ILUMINACIÓN SIN SOMBRAS

La óptica especial de la serie BD-301, emite luz sin sombras, clara y homogénea, garantizando un confort visual y excelentes condiciones de trabajo. La utilización de LEDs de última generación permite a la lámpara producir una iluminación perfecta en cualquier situación.



SIMPLE AJUSTE DE LA TEMPERATURA DEL COLOR

Un panel de control ergonómico y estéril permite un manejo simple y flexible de todas las funciones del equipo como el control de la temperatura del color, cálida, neutro, fría de acuerdo a los requerimientos profesionales.



LARGA VIDA ÚTIL

La fuente de luz LED tiene una duración de sobre 50.000 horas y cada diodo LED puede ser reemplazado en forma individual, asegurando una máxima economía.



FLUJO DE AIRE OPTIMIZADO PARA UNA MEJOR HIGIENE

Al tener un diseño abierto y ventilado la serie BD-301 asegura unas condiciones perfectas de funcionamiento y satisface los requisitos higiénicos.



LUZ LIBRE DE INFRARROJOS

La luz producida por la serie BD-301 libre de infrarrojos proporciona condiciones de trabajo idóneas para el cirujano y reduce al mínimo la posibilidad de que el tejido se reseque.



EFICIENCIA ENERGÉTICA

El bajo consumo de energía, su fácil instalación y mantenimiento mínimo garantizan un aprovechamiento eficiente de los recursos.

BD-301

LÁMPARA LED 5+5

SKU: BD-301-L55

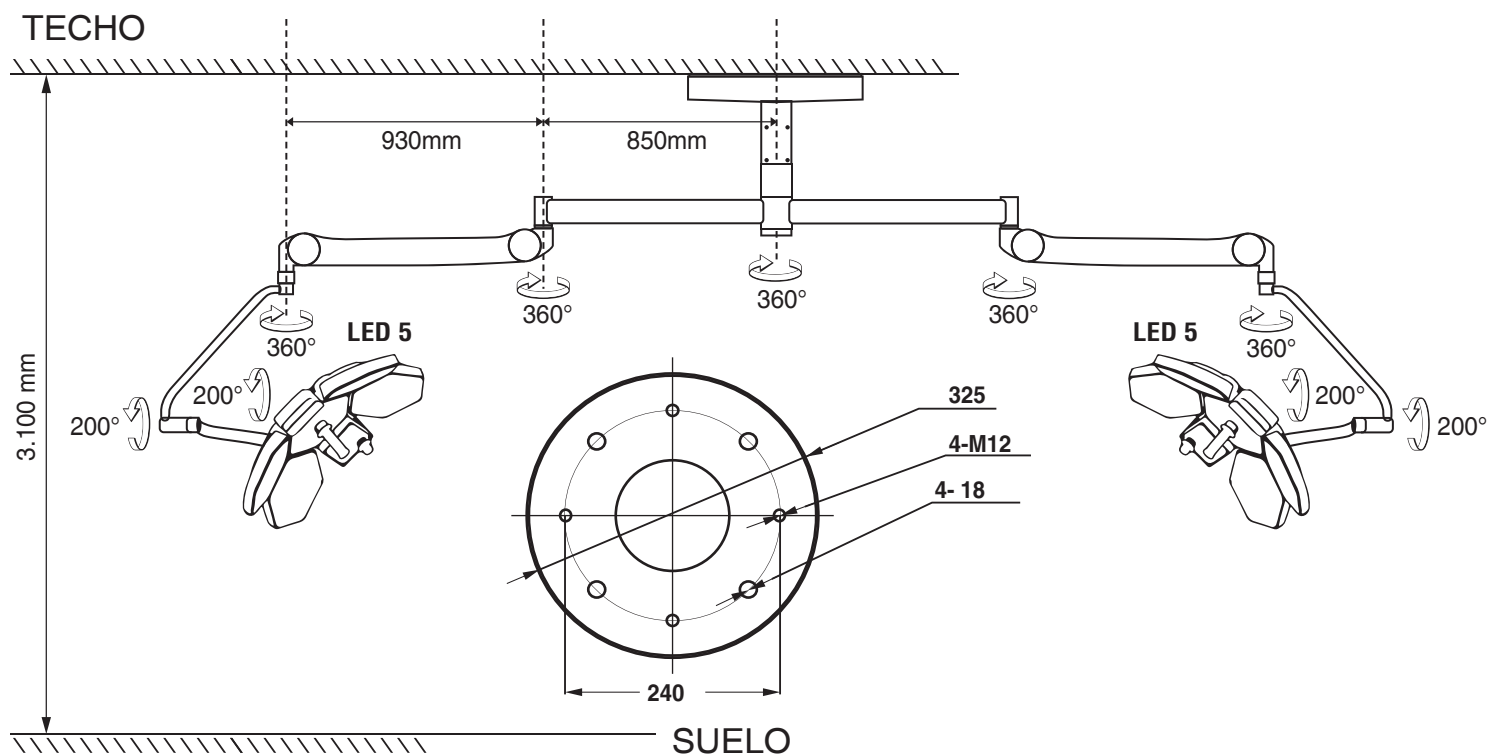


Parámetros Técnicos

Datos Técnicos	
Tipo	BD-301 Led 5+5
Intensidad luminosa (Lux)	160.000/16.000
Temperatura de color (K)	3.600 4.200 4.800
Índice de reducción de color (Ra)	96Ra
Profundidad de iluminación (mm)	1.150/1.150
Irradiación total (W / m ²)	510
Tamaño del campo de luz (mm)	200/350
Potencia nominal de la lámpara (V / W)	3,2V/1W
Diámetro del cabezal de la lámpara (mm)	860/860
Vida útil de fuente de luz	50.000h
Tensión de alimentación	AC110V-240V(50HZ-60HZ)
Ajuste de Brillo	Ajuste de luz continua sin escala
Consumo de energía total (W)	160
Cantidad total de bulbos LED (pzs)	368
Altura más baja de la Instalación(mm)	3.100
Garantía	2 años



DIAGRAMA DE INSTALACIÓN



Instalación

Consideraciones antes de instalar la placa de soporte:

- El techo debe poder soportar una carga de 500 kg de peso.
- Si la altura del techo es más de 3,2m, se debe agregar un brazo extensor (Lo puede ordenar de nuestra fábrica)
- El cable de tierra debe conectarse de forma segura con el terminal de tierra del producto (color amarillo línea verde).



PRINCEMED

BD-301 Lámpara Led 5+5

